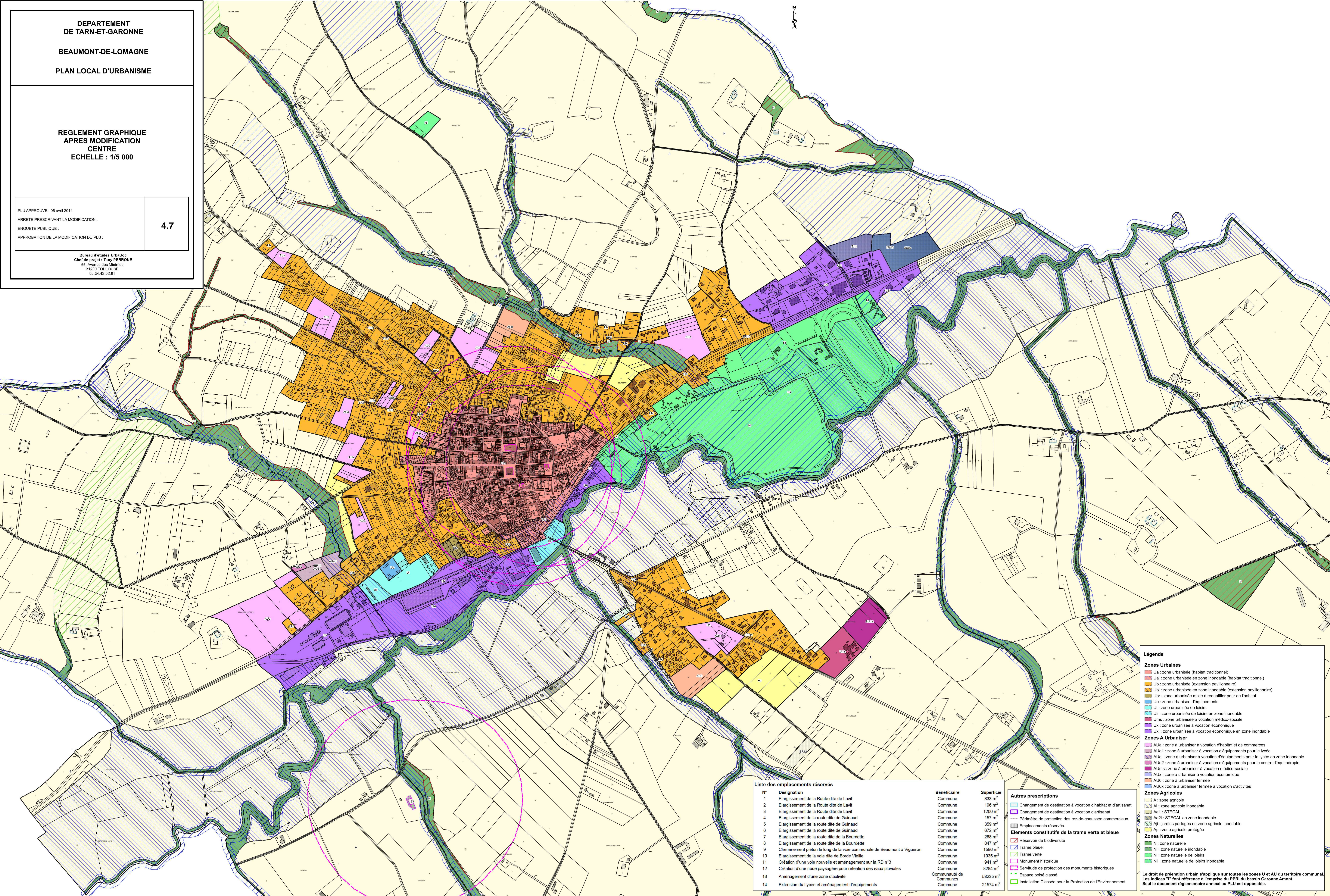


PLU APPROUVE : 06 avril 2014  
ARRETE PRESCRIVANT LA MODIFICATION :  
ENQUETE PUBLIQUE :  
APPROBATION DE LA MODIFICATION DU PLU :

4.7

Bureau d'Etudes UrbanDoc  
Chef de projet : Tony PERRONE  
55, Avenue des Mimoses  
31200 TOULOUSE  
05.34.42.02.91



**Liste des emplacements réservés**

N°	Désignation	Bénéficiaire	Superficie
1	Elargissement de la Route dite de Lavit	Commune	833 m <sup>2</sup>
2	Elargissement de la Route dite de Lavit	Commune	126 m <sup>2</sup>
3	Elargissement de la Route dite de Lavit	Commune	1200 m <sup>2</sup>
4	Elargissement de la route dite de Guinaud	Commune	157 m <sup>2</sup>
5	Elargissement de la route dite de Guinaud	Commune	359 m <sup>2</sup>
6	Elargissement de la route dite de Guinaud	Commune	672 m <sup>2</sup>
7	Elargissement de la route dite de la Bourdette	Commune	288 m <sup>2</sup>
8	Elargissement de la route dite de la Bourdette	Commune	847 m <sup>2</sup>
9	Cheminement piéton le long de la voie communale de Beaumont à Vigueron	Commune	1596 m <sup>2</sup>
10	Elargissement de la voie dite de Borde Vieille	Commune	1035 m <sup>2</sup>
11	Création d'une voie nouvelle et aménagement sur la RD n°3	Commune	941 m <sup>2</sup>
12	Création d'une noue paysagère pour rétention des eaux pluviales	Commune	8284 m <sup>2</sup>
13	Aménagement d'une zone d'activité	Communauté de Communes	58235 m <sup>2</sup>
14	Extension du Lycée et aménagement d'équipements	Commune	21574 m <sup>2</sup>

- Autres prescriptions**
- Changement de destination à vocation d'habitat et d'artisanat
  - Changement de destination à vocation d'artisanat
  - Périmètre de protection des rez-de-chaussée commerciaux
  - Emplacements réservés
  - Ap : zone agricole protégée
- Eléments constitutifs de la trame verte et bleue**
- Réservoir de biodiversité
  - Trame bleue
  - Trame verte
  - Monument historique
  - Servitude de protection des monuments historiques
  - Espace boisé classé
  - Installation Classée pour la Protection de l'Environnement

**Légende**

**Zones Urbaines**

- Ua : zone urbanisée (habitat traditionnel)
- Uai : zone urbanisée en zone inondable (habitat traditionnel)
- Ub : zone urbanisée (extension pavillonnaire)
- Ubi : zone urbanisée en zone inondable (extension pavillonnaire)
- Ubr : zone urbanisée mixte à requalifier pour de l'habitat
- Ue : zone urbanisée d'équipements
- Uf : zone urbanisée de loisirs
- Uli : zone urbanisée de loisirs en zone inondable
- Ums : zone urbanisée à vocation médico-sociale
- Ux : zone urbanisée à vocation économique
- Uxi : zone urbanisée à vocation économique en zone inondable

**Zones À Urbaniser**

- AluA : zone à urbaniser à vocation d'habitat et de commerces
- AluE1 : zone à urbaniser à vocation d'équipements pour le lycée
- AluE2 : zone à urbaniser à vocation d'équipements pour le lycée en zone inondable
- AluE3 : zone à urbaniser à vocation d'équipements pour le centre d'équithérapie
- AluMs : zone à urbaniser à vocation médico-sociale
- AluX : zone à urbaniser à vocation économique
- AU0 : zone à urbaniser fermée
- AU0x : zone à urbaniser fermée à vocation d'activités

**Zones Agricoles**

- A : zone agricole
- Ai : zone agricole inondable
- Ai1 : STECAL
- Ai2 : STECAL en zone inondable
- Aj : jardins partagés en zone agricole inondable
- Ap : zone agricole protégée

**Zones Naturelles**

- N : zone naturelle
- Ni : zone naturelle inondable
- Nl : zone naturelle de loisirs
- Nli : zone naturelle de loisirs inondable

Le droit de préemption urbain s'applique sur toutes les zones U et AU du territoire communal. Les indices "I" font référence à l'emprise du PPRI du bassin Garonne Amont. Seul le document réglementaire annexé au PLU est opposable.